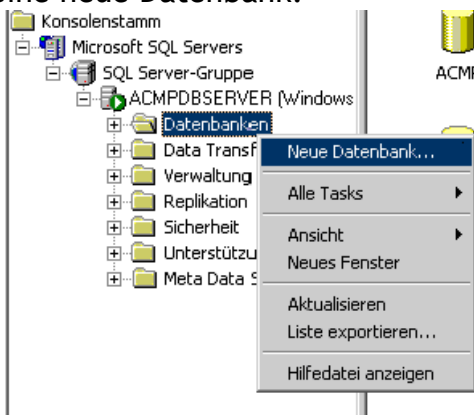


Um ACMP mit einem existierenden SQL-Server zu installieren, müssen vor der Installation folgende Einstellungen am SQL Server und an der ODBC Programmierschnittstelle vorgenommen werden.

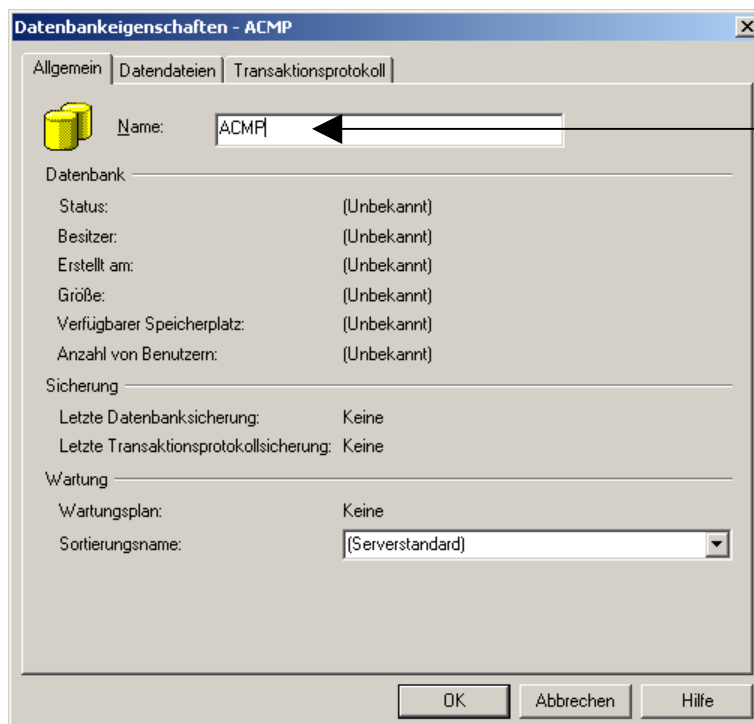
SQL Server

(Programme> Microsoft SQL Server> Enterprise Manager)

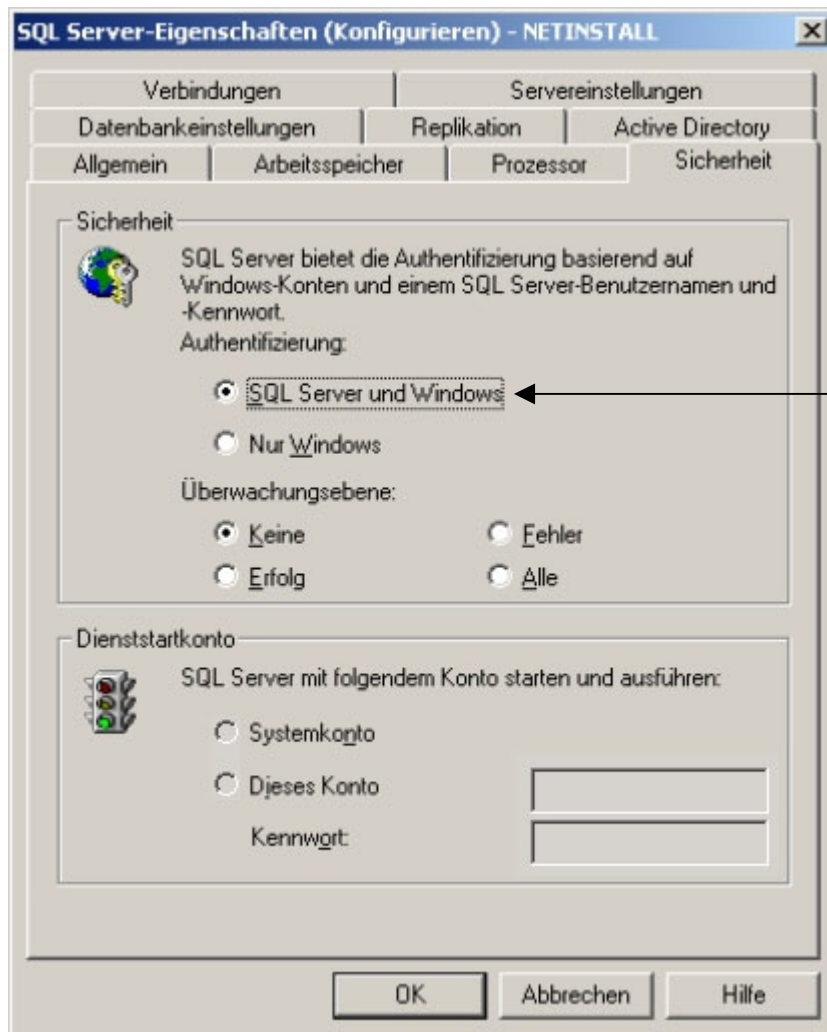
Öffnen Sie den SQL Server Enterprise Manager und erstellen Sie unter Datenbanken eine neue Datenbank.



Geben Sie unter „Name“ in der Registerkarte „Allgemein“ den neuen Namen der Datenbank ein.



Stellen Sie in den SQL Server - Eigenschaften unter dem Punkt „Sicherheit“ ein, dass SQL Server und Windows Authentifizierung zugelassen werden darf.



Als nächstes muss entschieden werden, ob der „sa“ als Datenbank Benutzer genutzt werden soll, oder ob ein neuer Benutzer angelegt werden soll.

Beim „sa“ (Das Passwort muss bekannt sein) bleibt alles wie gehabt

Einen neuen Benutzer einrichten:

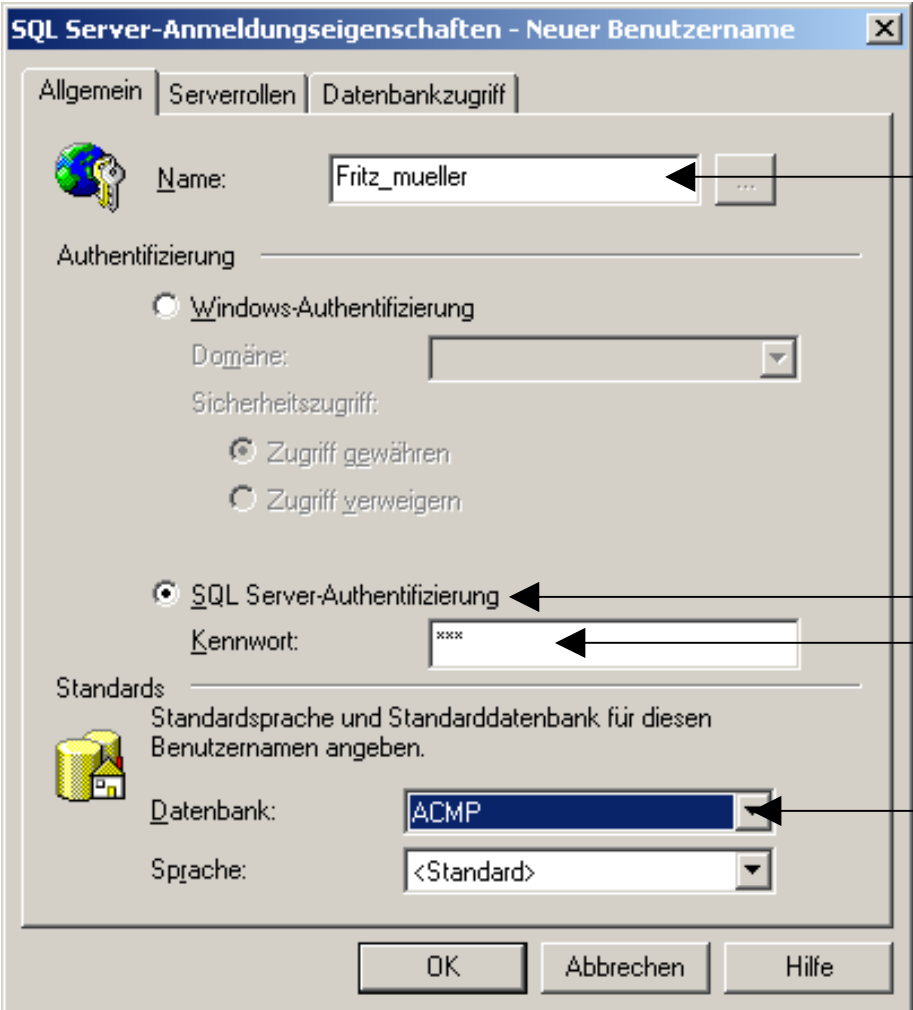
Wählen Sie unter „Microsoft SQL-Servers“ / „SQL Server-Gruppe“ / %Servername / „Sicherheit“ / „Benutzernamen“ / rechte Maus / „neuer Benutzername“ aus und

a: Geben Sie den Namen ein

b: klicken die SQL-Server Authentifizierung an

c: Geben das Kennwort für den Benutzer ein und bestätigen Sie dieses

d: Wählen Sie die Datenbank (unter Standards) aus, die neu eingerichtet worden ist



SQL Server-Anmeldungseigenschaften - Neuer Benutzername

Allgemein | Serverrollen | Datenbankzugriff

Name: Fritz_mueller

Authentifizierung

☐ Windows-Authentifizierung

Domäne: [Dropdown]

Sicherheitszugriff:

☒ Zugriff gewähren

☐ Zugriff verweigern

☒ SQL Server-Authentifizierung

Kennwort: xxxx

Standards

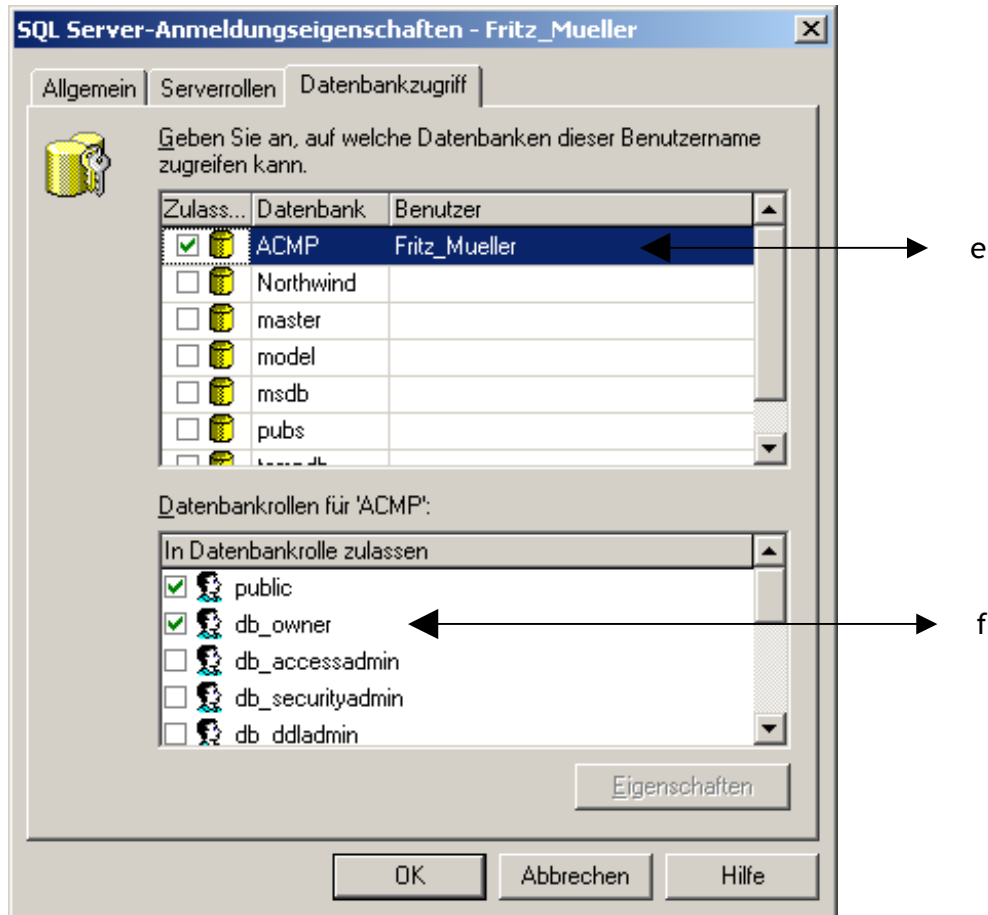
Standardsprache und Standarddatenbank für diesen Benutzernamen angeben.

Datenbank: ACMP

Sprache: <Standard>

OK Abbrechen Hilfe

- e: Geben Sie in dem Register „Datenbankzugriff“ die Datenbank an, auf die der Benutzer zugreifen soll (wieder die neu angelegte Datenbank) und
f: Wählen Sie die Rechte aus, die der ACMP Benutzer braucht (db_owner).

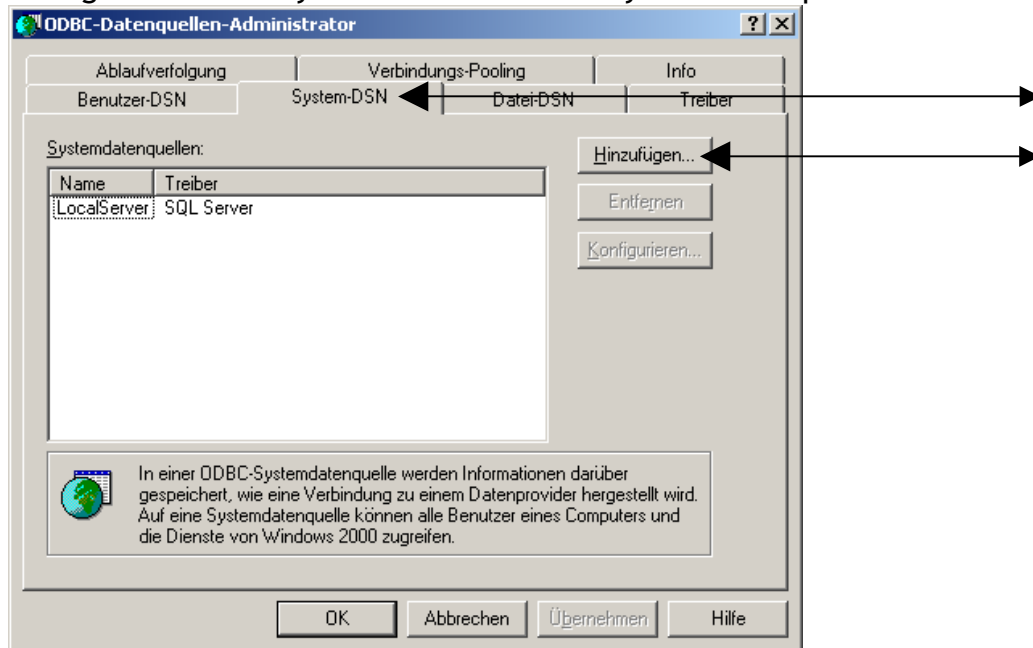


Nun kann der Microsoft SQL Server Manager geschlossen werden.

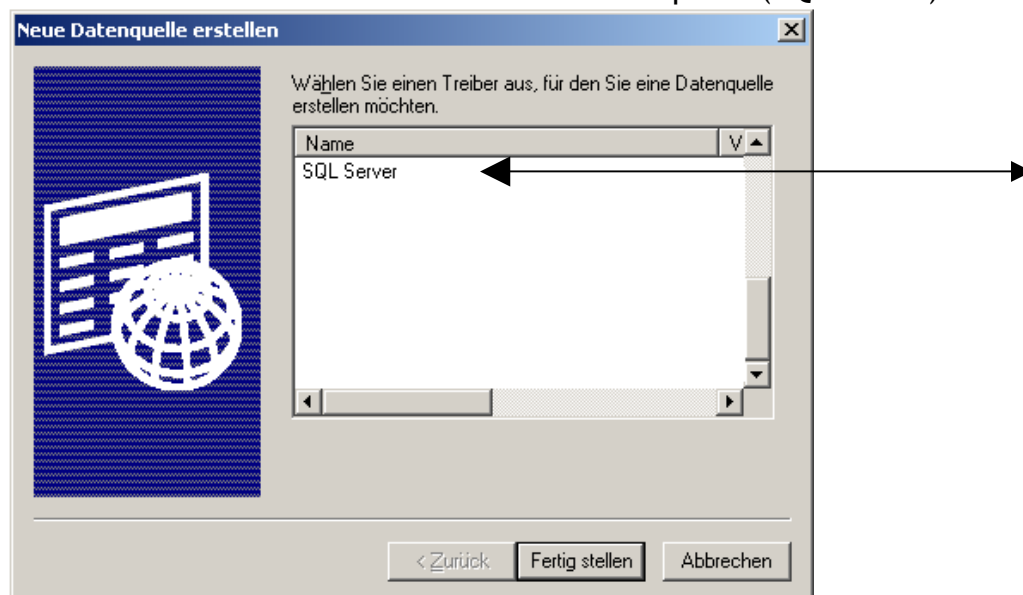
ODBC

Damit ACMP der Zugriff auf Daten im Datenbankverwaltungssystemen ermöglicht wird, die auf dem Datenzugriffsstandard SQL basieren, muss die ODBC (Open Database Connectivity) Programmierschnittstelle eingerichtet werden. Öffnen Sie dazu Programme> Verwaltung> Datenquellen (ODBC) und:

1. Fügen Sie unter System-DSN eine neue Systemdatenquelle hinzu.

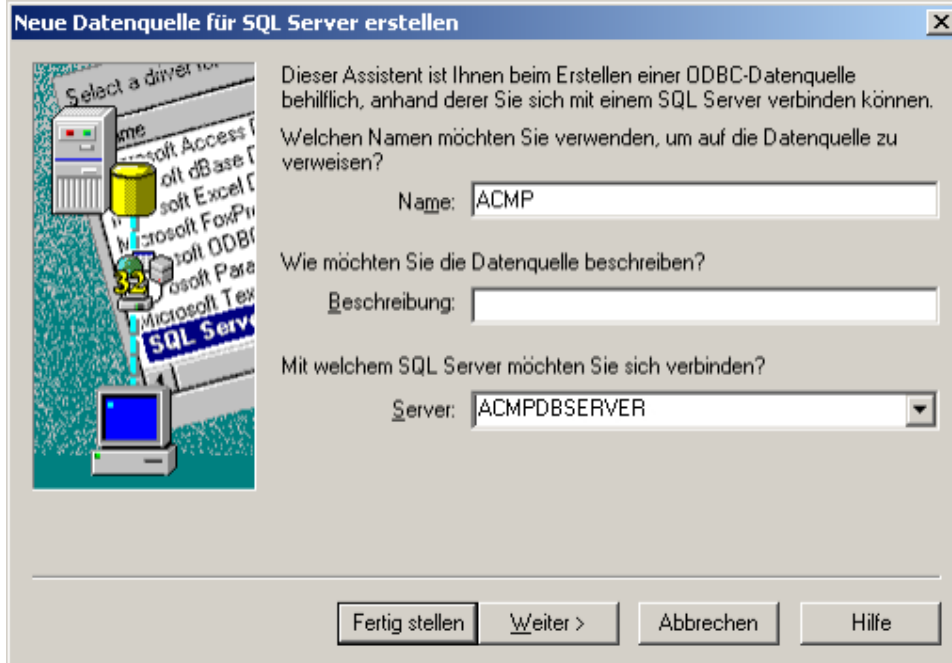


2. Erstellen Sie im nächsten Schritt die Datenquelle (SQL-Server)



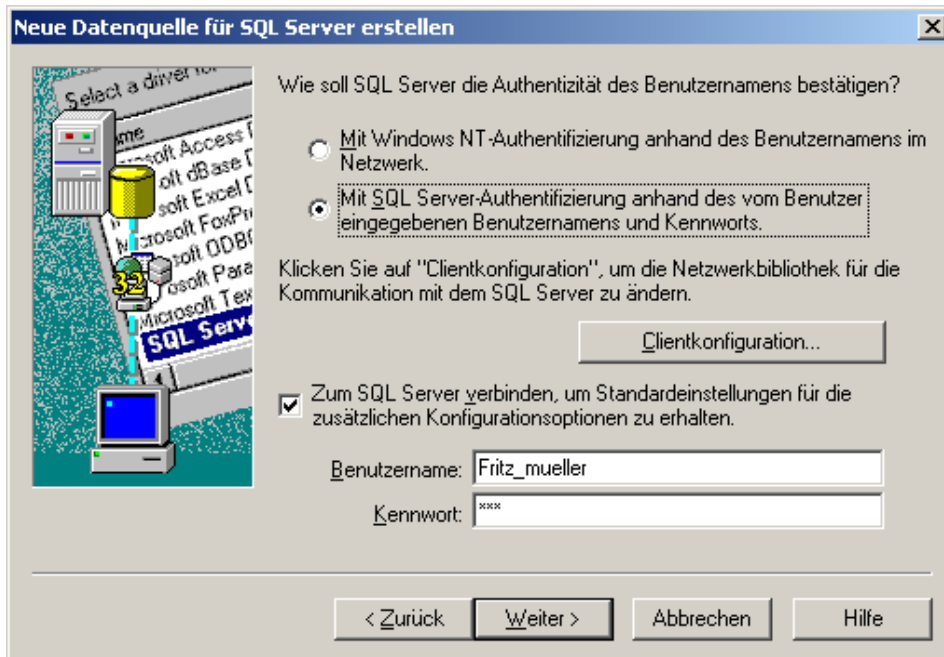
3. Geben Sie als Namen, der verwendet werden soll, um auf die Datenquelle zu verweisen **unbedingt ACMP** ein und Sie wählen aus, mit welchem SQL-Server die Verbindung aufgebaut werden soll.

Weiter >

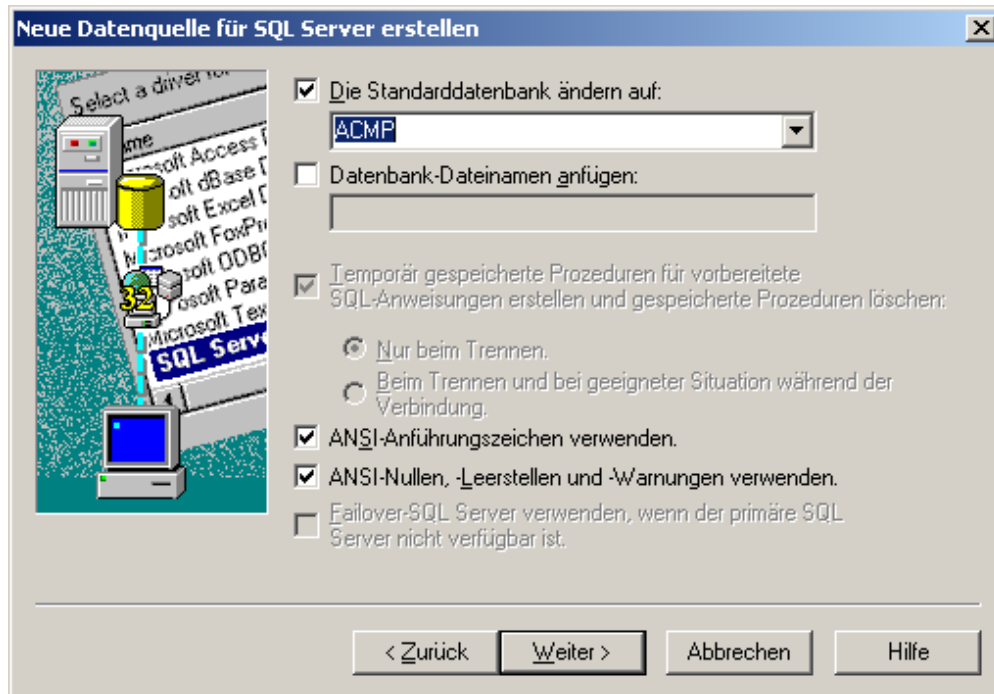


4. Wählen Sie die SQL Server Authentifizierung aus und tragen Sie den gerade neu erstellten Benutzernamen mit dem passenden Kennwort ein.

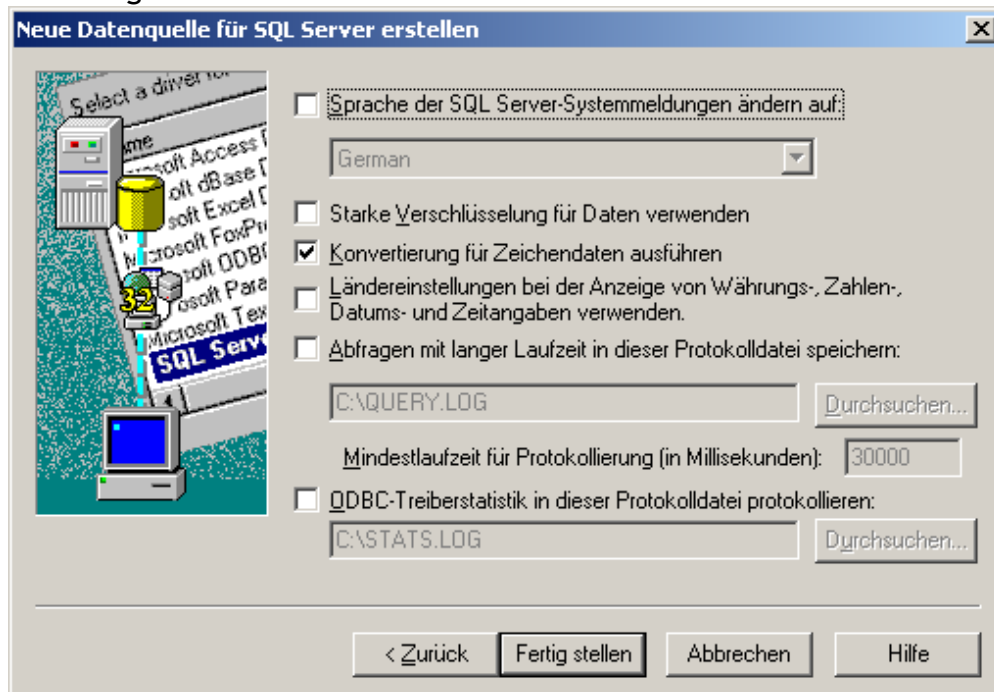
Weiter >



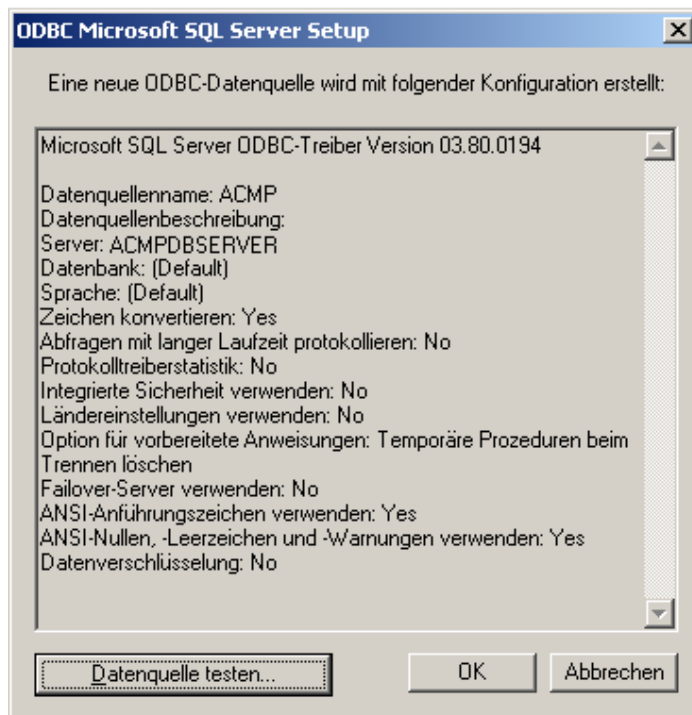
5. Markieren Sie das Pulldown Menü „Die Standarddatenbank ändern auf:“, und wählen die Datenbank aus, die am Anfang erstellt wurde
Weiter >



6. "Fertig stellen"



Um zu überprüfen ob die Verbindung aufgebaut wird, klicken Sie „Datenquelle testen...“.



Nach erfolgreichem Test kann die Eingabe nun mit „OK“ bestätigt und die Datenquellenverwaltung geschlossen werden.

Jetzt kann ACMP installiert werden.

Es ist darauf zu achten, dass bei „Database User“ und „Database Password“ der neu eingerichtete Benutzer eingetragen wird, wenn nicht der User „sa“ benutzt wird

